

リワーク・デイケア

当院ではメンタルヘルス不調により休職中で復職を目指している方や、再就職を目指している方の就労復帰支援を目的としたリワークプログラムを実施しています。

認知行動療法を主軸として、自身の思考のクセや対人関係パターンについて振り返る機会を多く持つことで、就労復帰後も安定して働き続けられるよう支援していきます。

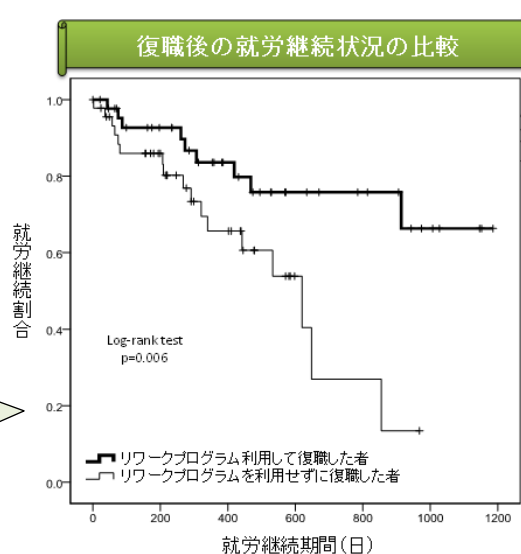
リワークプログラムは

就労復帰後の就労継続に有効とされています

メンタルヘルス不調は、休息と薬物療法によりある程度回復していくことができます。しかし、それによる『回復』と

『就労復帰して通常通り働けるようになる状態』の間には多くの場合、リハビリが必要となります。

再発リスクが高いといわれる就労復帰後のフォローアッププログラムもご用意しています



厚生労働省障害者対策総合研究事業

「うつ病患者に対する復職支援体制の確立うつ病患者に対する社会復帰プログラムに関する研究」より

【当院リワークデイケアの特色】

- ✓ 対象疾患を限定せずにお受入れ致します
- ✓ 修了期間のしぼりがないので、随時お受入れが可能です
- ✓ 標準利用期間を目安としつつ、各々の復職準備性に合わせた期間ご利用いただけます
- ✓ 復職準備段階に合わせてMSC (メンタルヘルスマネジメント) の個別支援をパッケージとして提供しています
- ✓ 個別に服薬相談・心理相談・栄養相談を無料で受けていただくことができます
- ✓ 復職後のフォローアップの為に定期的に電話にて連絡させていただいております。

	月	火	水	木	金	土
AM	ミーティング	ミーティング	ミーティング	ミーティング	ミーティング	ミーティング
	オフィスワーク	オフィスワーク	オフィスワーク	オフィスワーク	オフィスワーク	
	マインドフルネス	アサーション	Better Solution	就労 SST	Better Solution	アサーション
	スポーツ	オフィスワーク	オフィスワーク	オフィスワーク	オフィスワーク	マインドフルネス
PM	マインドフルネス	マインドフルネス	マインドフルネス	マインドフルネス	マインドフルネス	ミーティング
	オフィスワーク	オフィスワーク	オフィスワーク	オフィスワーク	オフィスワーク	
	ベーシック CBT	セルフエスティーム	こだわり傾向 CBT	社交不安 CBT	7つのコラム	心理教育
	オフィスワーク	GD	オフィスワーク	オフィスワーク	オフィスワーク	
	日報報告	日報報告	日報報告	日報報告	日報報告	ミーティング

【週間スケジュール】

(※SST；社会生活技能訓練 ※CBT；認知行動療法 ※GD；グループディスカッション)

※リワーク報告会：月末の木曜日、金曜日の午後（ベーシック・アドバンス）

※復職準備会：第 2 金曜日の午後（アドバンス）

【リワークプログラム参加基準】

当院リワークプログラムは、病状や就労準備性に合わせて以下の 3 段階に分けて実施しています。どの段階からスタートするかは主治医・管理医と相談の上決定します。

アドバンス・リワーク（標準利用期間；3 か月以内）	
目的	復職/再就職前のブラッシュアップ、復職/再就職後の再発予防
参加基準	① 主治医から復職/再就職許可を得ている ② 週 5 日休まず通所できる (就労の為に必要な用事以外で欠席がなく、プライベートな用事は土日調整できる) ③ 職場やハローワークと復職/再就職に向けたやり取りを開始できる
参加プログラム	AM；リワーク SST、オフィスワーク PM；リワーク CBT、オフィスワーク、復職準備会
MSC 個別面接	頻度；週 1 回 30 分程度 内容；産業医や人事部との面接準備/復職に伴う心配事への対策/ 個々の状況に合わせた復職準備サポート

カンファレンス

ベーシック・リワーク（標準利用期間；3 か月以内）	
目的	症状の自己管理、再発予防、アドバンス・リワークへの参加基準を満たす
参加基準	① 半年以内の復職または再就職を目指している ② 主治医からの推薦がある ③ 職場に出勤するのと同じ心構えで通所できる（週 5 日通所の参加率最低 80%）
参加プログラム	AM；リワーク SST、オフィスワーク PM；リワーク CBT、オフィスワーク
MSC 個別面接	頻度；週 1 回 15 分程度 内容；院内機能の適切な活用に向けたコーディネート、 ワークシートの確認/復職準備性を整えるためのご相談 等

カンファレンス

プレ・リワーク（標準利用期間；3 か月以内）	
目的	症状の自己管理、生活リズムを整える、ベーシック・リワークへの参加基準を満たす
参加基準	① 本人が復職または再就職を目指している ② 主治医・管理医からの推薦がある ③ 週 3 回以上通所できる（ショートケアでもデイケアでも可） ④ ルールを守り協動的に過ごせる

最終更新日 平成 31 年 3 月 25 日
リワーク・デイケア

リンクメンタルクリニック

参加プログラム	AM；ベーシック SST PM；ベーシック CBT (自習やスポーツ、レクリエーションなどへの参加も可)
MSC 個別面接	頻度；適宜 内容；リワーク内容案内/社会資源のご案内 等